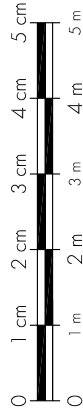


Escala gráfica:



21/08/06

DIRECCIÓN

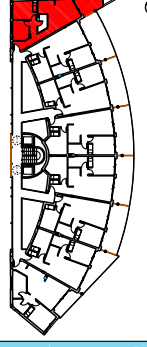
C / De la Gola 28-30 Urb. Santa Margarita
17480 Roses

ÚTILES VIVIENDA

1. RECIBIDOR	5,35 m ²
2. SALÓN - COMEDOR	18,00 m ²
3. BAÑO	2,55 m ²
4. HABITACIÓN 1	6,05 m ²
5. HABITACIÓN 2	9,20 m ²
6. DISTRIBUIDOR	1,35 m ²
7. TERRAZA	9,05 m ²
-	-
-	-
-	-
-	-
-	-
-	-
SUP. ÚTIL INTERIOR Y EXT.	51,55 m ²

TOTAL SUPERFICIES

SUP. CONSTRUIDA INT.	51,45 m ²
SUP. CONSTRUIDA TOTAL	55,95 m ²



GESTIONA, PROYECTA Y DIRIGE

TECNAR

Oficina Técnica de Arquitectura e Ingeniería

Gen. Na. Bar. Casals - nº 210 - Ennesuelb A-1 - 17480 - Roses - Giróna

972 150 951

* Las superficies definitivas serán las que resulten de la obra, las indicadas en este plano son aproximadas.
 * Este plano queda sujeto a posibles modificaciones por parte de la dirección facultativa, por tanto tiene carácter informativo i no contractual.
 * Se hace entrega de la vivienda sólo con los muebles y electrodomésticos que constan en la memoria del proyecto.