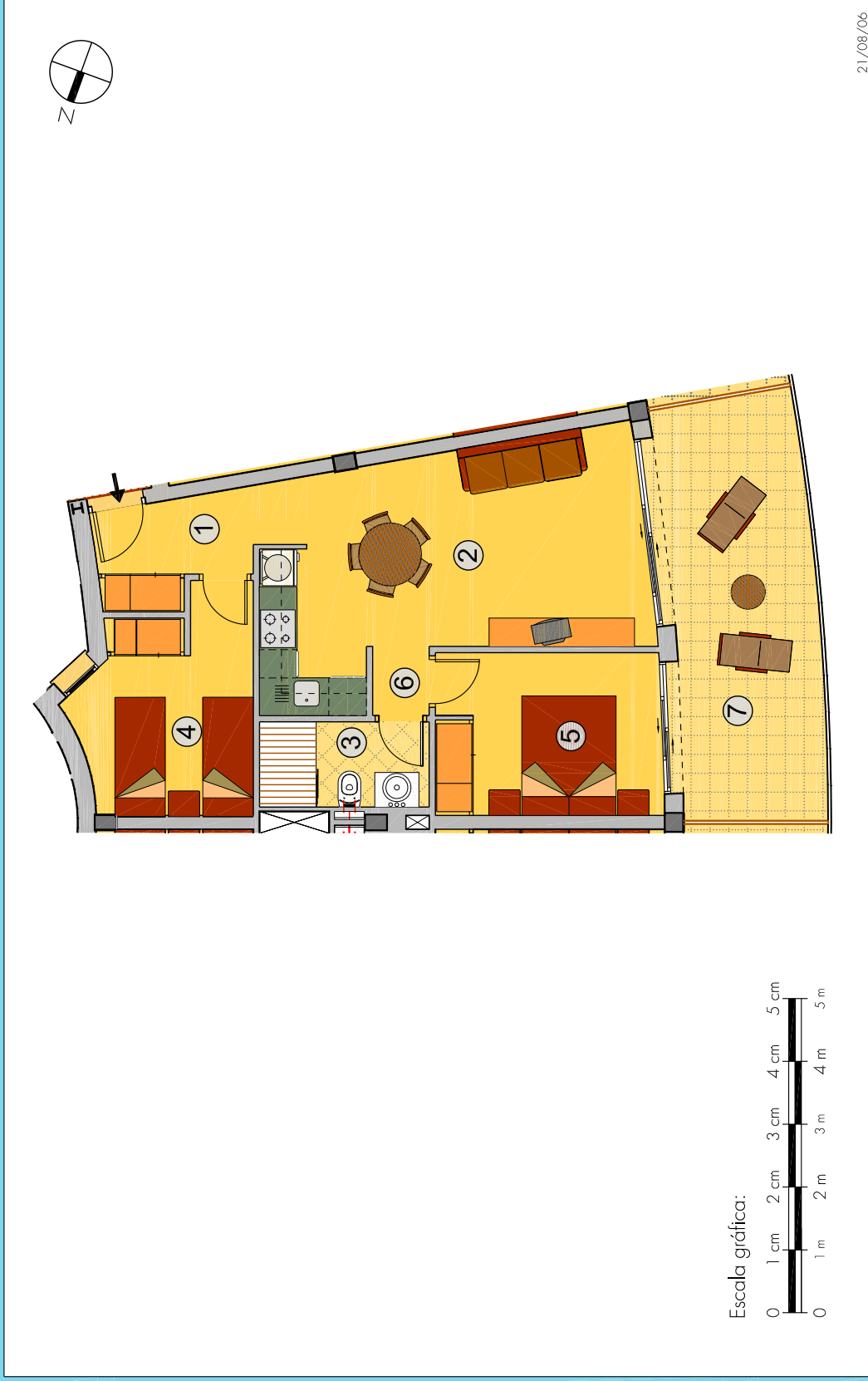


**Piso E**

# RESIDENCIAL PORT TREBOL



**CITI-GRUP**



**DIRECCIÓN**  
C / De la Gola 28-30 Urb. Santa Margarita  
17480 Roses

ÚTILES VIVIENDA	
1. RECIBIDOR	4,70 m <sup>2</sup>
2. SALÓN - COMEDOR	20,15 m <sup>2</sup>
3. BAÑO	3,75 m <sup>2</sup>
4. HABITACIÓN 1	8,90 m <sup>2</sup>
5. HABITACIÓN 2	9,40 m <sup>2</sup>
6. DISTRIBUIDOR	1,00 m <sup>2</sup>
7. TERRAZA	16,05 m <sup>2</sup>
-	-
-	-
-	-
-	-
-	-
-	-
-	-
SUP. ÚTIL INTERIOR Y EXT.	63,95 m <sup>2</sup>

TOTAL SUPERFICIES	
SUP. CONSTRUIDA INT.	55,50 m <sup>2</sup>
SUP. CONSTRUIDA TOTAL	63,50 m <sup>2</sup>

\* Las superficies definitivas serán las que resulten de la obra, las indicadas en este plano son aproximadas.  
\* Este plano queda sujeto a posibles modificaciones por parte de la dirección facultativa, por tanto tiene carácter informativo i no contractual.  
\* Se hace entrega de la vivienda sólo con los muebles y electrodomésticos que constan en la memoria del proyecto.

# 972 150 951

**GESTIONA, PROYECTA Y DIRIGE**  
**TECNAR**  
Oficina Técnica de Arquitectura e Ingeniería  
Gen. Na. Bar. Casals nº 210 - Ennesueb A-1 - 17480 - Roses - Giróna

