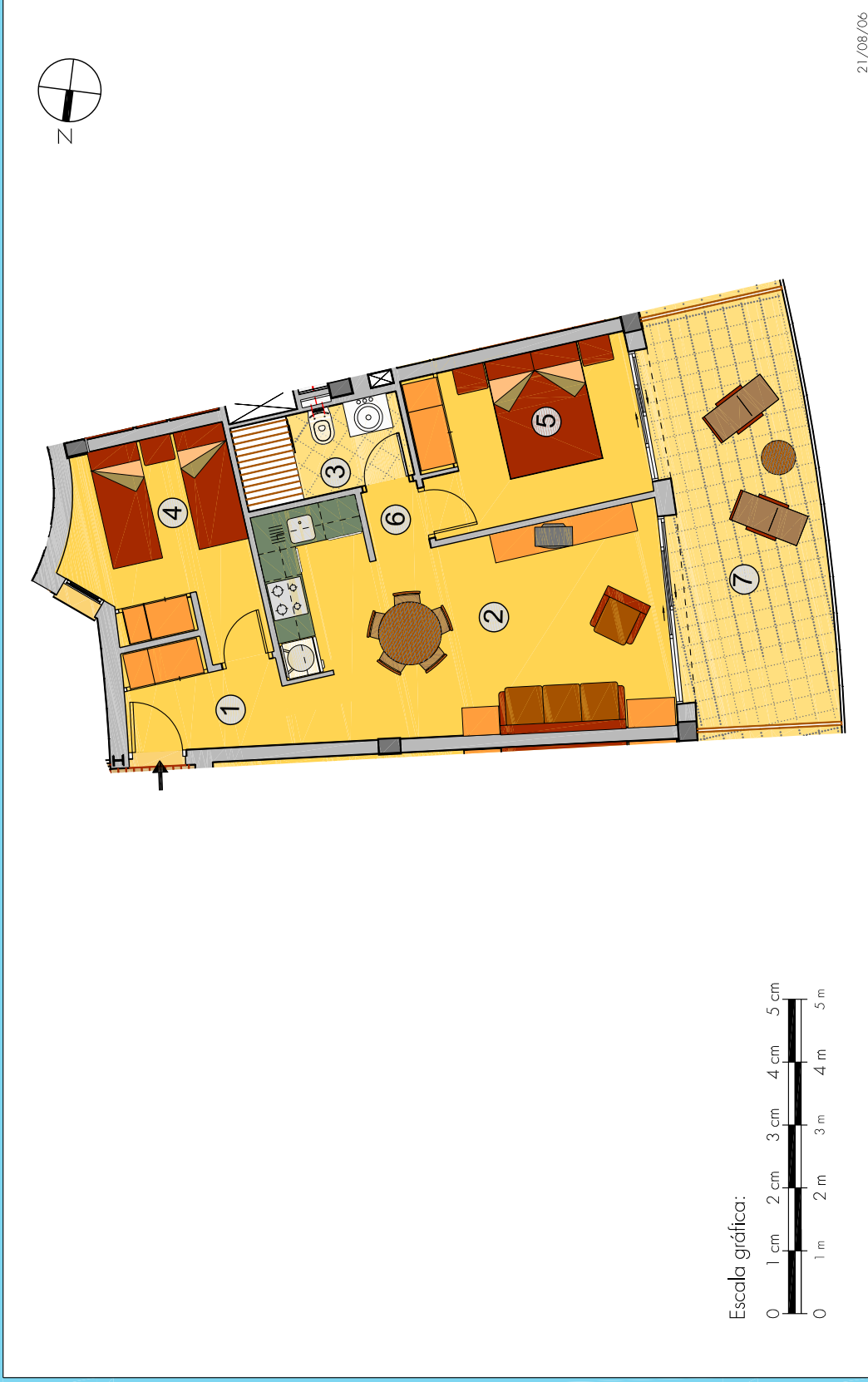


Piso D

RESIDENCIAL PORT TREBOL



CITI-GRUP



DIRECCIÓN
C / De la Gola 28-30 Urb. Santa Margarita
17480 Roses

ÚTILES VIVIENDA	
1. RECIBIDOR	4,70 m ²
2. SALÓN - COMEDOR	20,15 m ²
3. BAÑO	3,75 m ²
4. HABITACIÓN 1	8,90 m ²
5. HABITACIÓN 2	9,40 m ²
6. DISTRIBUIDOR	1,00 m ²
7. TERRAZA	16,05 m ²
-	-
-	-
-	-
-	-
-	-
-	-
-	-
SUP. ÚTIL INTERIOR Y EXT.	63,95 m ²

TOTAL SUPERFICIES	
SUP. CONSTRUIDA INT.	55,50 m ²
SUP. CONSTRUIDA TOTAL	63,50 m ²

* Las superficies definitivas serán las que resulten de la obra, las indicadas en este plano son aproximadas.
* Este plano queda sujeto a posibles modificaciones por parte de la dirección facultativa, por tanto tiene carácter informativo i no contractual.
* Se hace entrega de la vivienda sólo con los muebles y electrodomésticos que constan en la memoria del proyecto.

972 150 951

GESTIONA, PROYECTA Y DIRIGE
TECNAR
Oficina Técnica de Arquitectura e Ingeniería
Gen. M^{re} Ben Casals nº 210 - Ennesuelb A-1 - 17480 - Roses - Giróna

